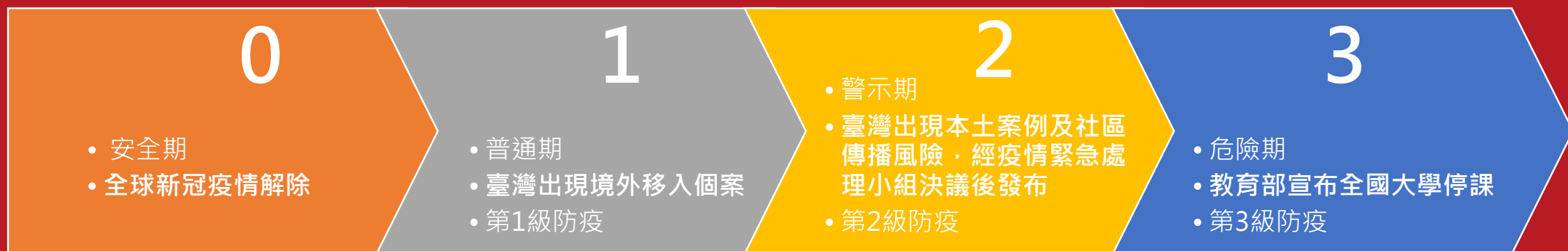




1931

國立成功大學



國立成功大學總務處防疫分級措施

2021/01/20

事務組-場地管理分級措施

級層

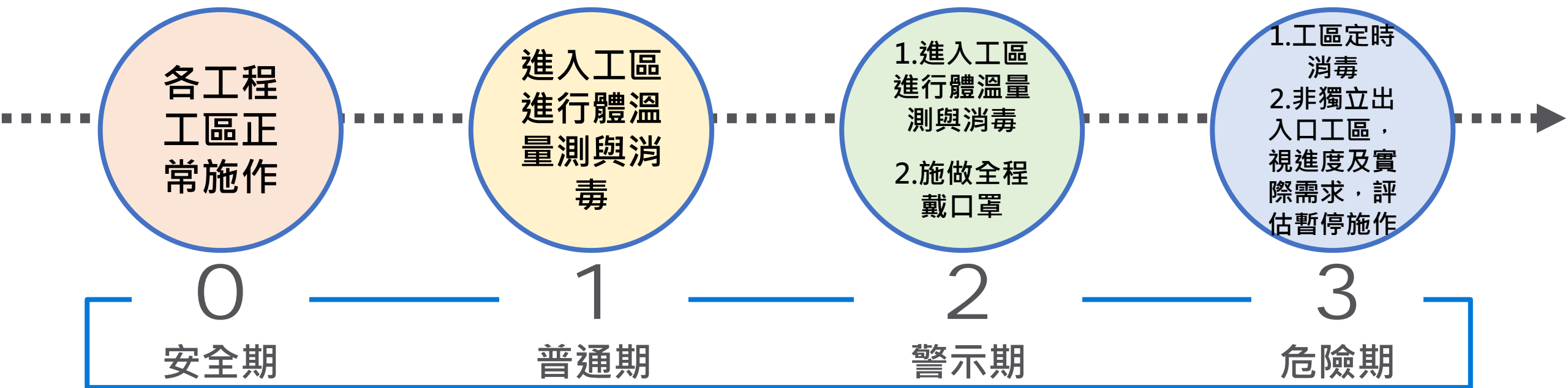
措施

0 安全期	依國立成功大學總務處所轄活動場地借用管理要點辦理
1 普通期	<ol style="list-style-type: none"> 1. 進行各項清潔消毒、設置體溫量測站、國際會議廳出入口單一管制、張貼防疫相關告示海報 2. 寄送防疫措施相關表單及資訊給借用單位(防疫新生活運動相關指引、檢核表) 3. 掃描建築足跡QR-code、演講室內座椅QR-code
2 警示期	<ol style="list-style-type: none"> 1. 暫停校外場地借用 2. 管理措施同第1級各項措施
3 危險期	暫停校內外場地借用





營繕組-工程施作分級措施



防疫新生活



工區隔離及動線錯開



健康關懷問卷並每日回報出勤情形



按時進行工區消毒

採購防疫分級措施

0

恢復原標場自由進出模式

1

標場內 1.5公尺社交距離 或 梅花座 或 戴口罩

2

標場內 1.5公尺社交距離 或 梅花座 + 戴口罩

3

啟動採購分流開標

緊急採購程序





外租場地 防疫分級 措施

0

場地租賃及BOT營運契約正常履約

1

- 通知各租約廠商及BOT營運廠商因應防疫採取適措施
- 配合學校要求填寫健康關懷問卷並須提供已填寫證明

2

- 請各租約廠商及BOT營運廠商於營業時皆需依衛服部防疫指引辦理，針對人員須體溫量測與酒精消毒，並戴上口罩。
- 要求租約廠商及BOT營運廠商針對防疫措施做成紀錄，並不定期進行查核。

3

- 通知部分租約廠商應暫停營業

防疫新生活

1

營業時針對來客確實量測體溫(如有不適，協助就醫)

2

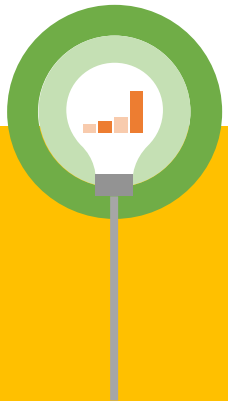
營業場所採取入場實名制(刷學生證或掃QR Code)

3

營業場地應定期消毒

4

營業場地應保持通風



防疫新生活



宣導於宿舍電梯內等密閉空間避免交談



宿舍公共區域定期消毒



勤洗手，戴口罩



國立成功大學

National Cheng Kung University

Thank you!